

## über g²software service gmbh celle

g²software service gmbh celle

beschäftigt sich mit:

- Vertrieb und Support von Spezialsoftware für die Dienstleistungsbereiche
  - Betontrenntechnik
  - Handelsvertretungen
  - sonstige Auftragsverwaltungen
- Installation, Support und Schulung dieser Software
- Schulung weiterer Standard- und Spezialsoftware
- Anpassung weiterer Individual- und Standardsoftware an die Bedürfnisse der Kunden

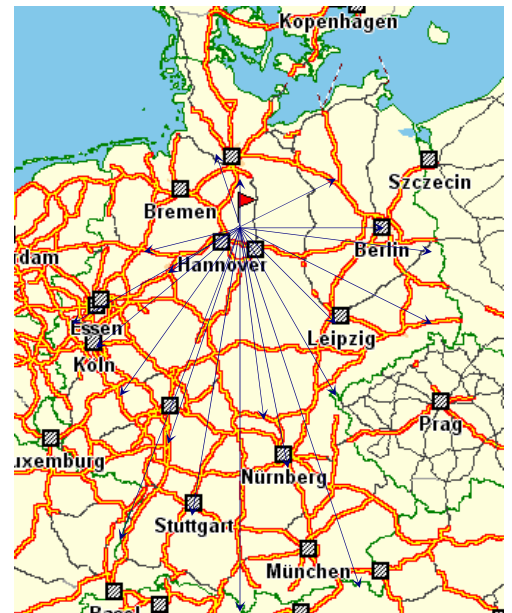
besitzt Erfahrungen in folgenden Softwarebereichen:

- Fertigung
- Auftragsabwicklung
- Einkauf
- Buchhaltung
- Projektierung

besitzt Erfahrungen in folgenden Branchen:

- Betontrenntechnik- und Abbruchunternehmen
- Reiseveranstalter
- Handelsvertreter
- Behörden
- Handel
- Dienstleistungen
- Maschinenbau
- Baustellenabsicherung
- Labore

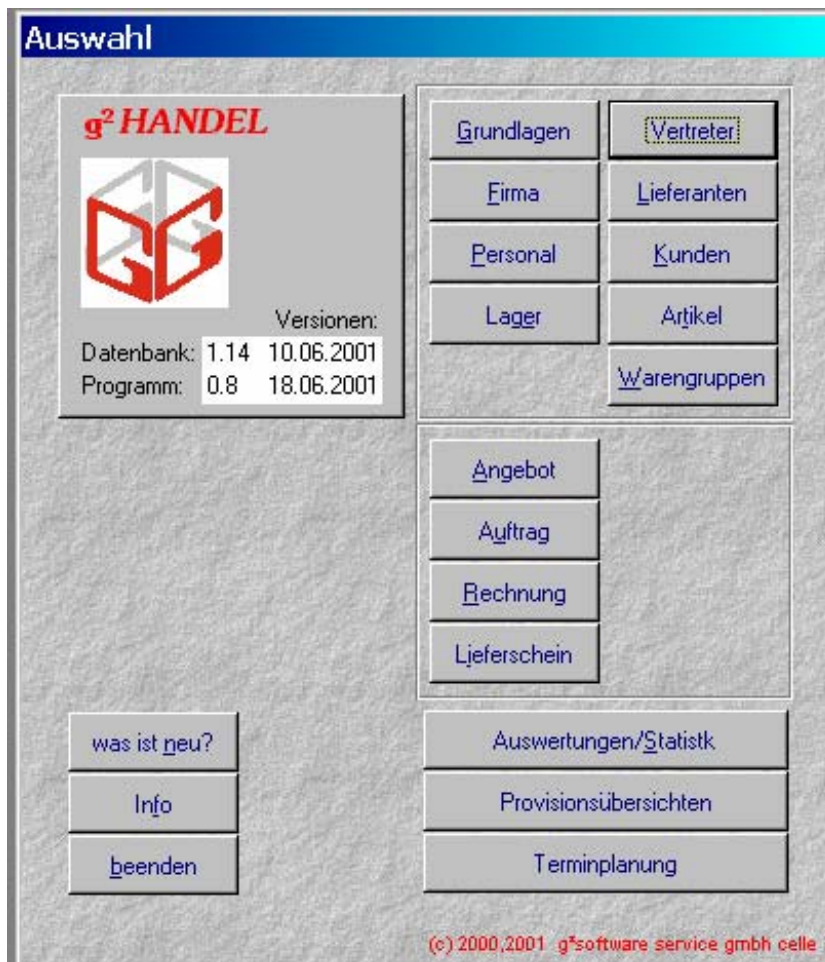
betreut Kunden im gesamten Bundesgebiet:





# g²HANDEL

## Auftragsverwaltung für Handelsvertretungen





## Inhaltsverzeichnis

<b>g²HANDEL Auftragsverwaltung für Handelsvertretungen</b> .....	<b>1</b>
über g²software service gmbh celle .....	1
Inhaltsverzeichnis.....	3
Vorwort.....	4
Voraussetzungen .....	4
Programmstart .....	5
Startschirm (Vollbildansicht).....	6
Stammdaten.....	8
Grundlagen .....	9
Währungskurse .....	10
Steuersätze .....	10
Firma .....	11
Personal .....	11
Lager .....	12
Buchungen .....	12
Bestandsübersicht.....	13
Buchungsübersicht.....	13
Buchungsart .....	14
Lagerort .....	14
Vertreter .....	15
Vorgangsübersicht.....	16
Auftragsübersicht.....	17
Lieferanten .....	18
Artikelübersicht je Lieferant .....	19
Lieferantenübersicht incl. Kunden und Artikel .....	20
Auftragsübersicht.....	20
Kunden.....	21
Kundendatenblatt .....	21
Kundenansprechpartner .....	23
Vorgangsübersicht.....	24
Etiketten.....	26
Artikel .....	28
Warengruppen .....	32
Auftragsbearbeitung.....	33
Erzeugen einer Rechnung.....	36
Auswertungen und Statistiken .....	38
Bemerkungen.....	42



## Vorwort

Das Programm **g<sup>2</sup>HANDEL** wurde in Zusammenarbeit mit Handelsvertretungen erstellt, um die typischen Arbeiten in einer Handelsvertretung computergestützt zu ermöglichen.

Das Programm **g<sup>2</sup>HANDEL** verwaltet

- Artikeldaten
- Kundendaten
- weitere Adreßdaten
- Vertreterdaten
- Mitarbeiterdaten
- Lieferantendaten

erstellt

- Angebote
- Aufträge
- Lieferscheine
- Rechnungen

erstellt Übersichten

- versandte Angebote, Aufträge usw.
- offene Angebote, Aufträge usw. (Artikel noch nicht geliefert)
- fällige Angebote, Aufträge usw. (Termin erreicht bzw. überschritten)
- Umsatz je Mitarbeiter
- Umsatz je Kunde
- Umsatz je Warengruppe (Kategorie/Artikelgruppe)
- Umsatz je Artikel
- Umsatz je Lieferant
- Termine (Besuch bei Kunden)
- Artikel
- Lieferanten und deren Artikel

## Voraussetzungen

Das Programm **g<sup>2</sup>HANDEL** läuft unter Windows98, Windows ME, Windows 2000. Voraussetzung ist das Programmpaket Microsoft Office mit Microsoft Access in den Versionen Access 97 oder Access 2000.

Vorteilhaft für die Anwendung sind Kenntnisse in der Bedienung von Microsoft Windows wie Mausclick, Doppelclick, rechter Mausclick, Shortcuts, Kopier- Ausschneide- und Einfügeoperationen sowie idealerweise über die Verknüpfungsmöglichkeiten innerhalb Microsoft Office.


Aufgrund der weiten Verbreitung wurde das Programm basierend auf Microsoft Access erstellt und ist sowohl unter Access 97 als auch unter Access 2000 funktionsfähig.

Die Speicherung der Daten in Access-Tabellen garantiert eine leichte Übernahme von Daten z.B. nach Word (zur Serienbriefferstellung usw.) oder nach Excel, um weitere Statistikauswertungen erstellen zu können.

So wurde bei der Programmierung auch Wert darauf gelegt, möglichst „sprechende“ (Name gibt Hinweis auf Inhalt, z.B. „Auftragsdetails“ sind die Positionen zu den Aufträgen) Tabellen- und Feldnamen zu verwenden um o.g. Datenübernahme zu vereinfachen.



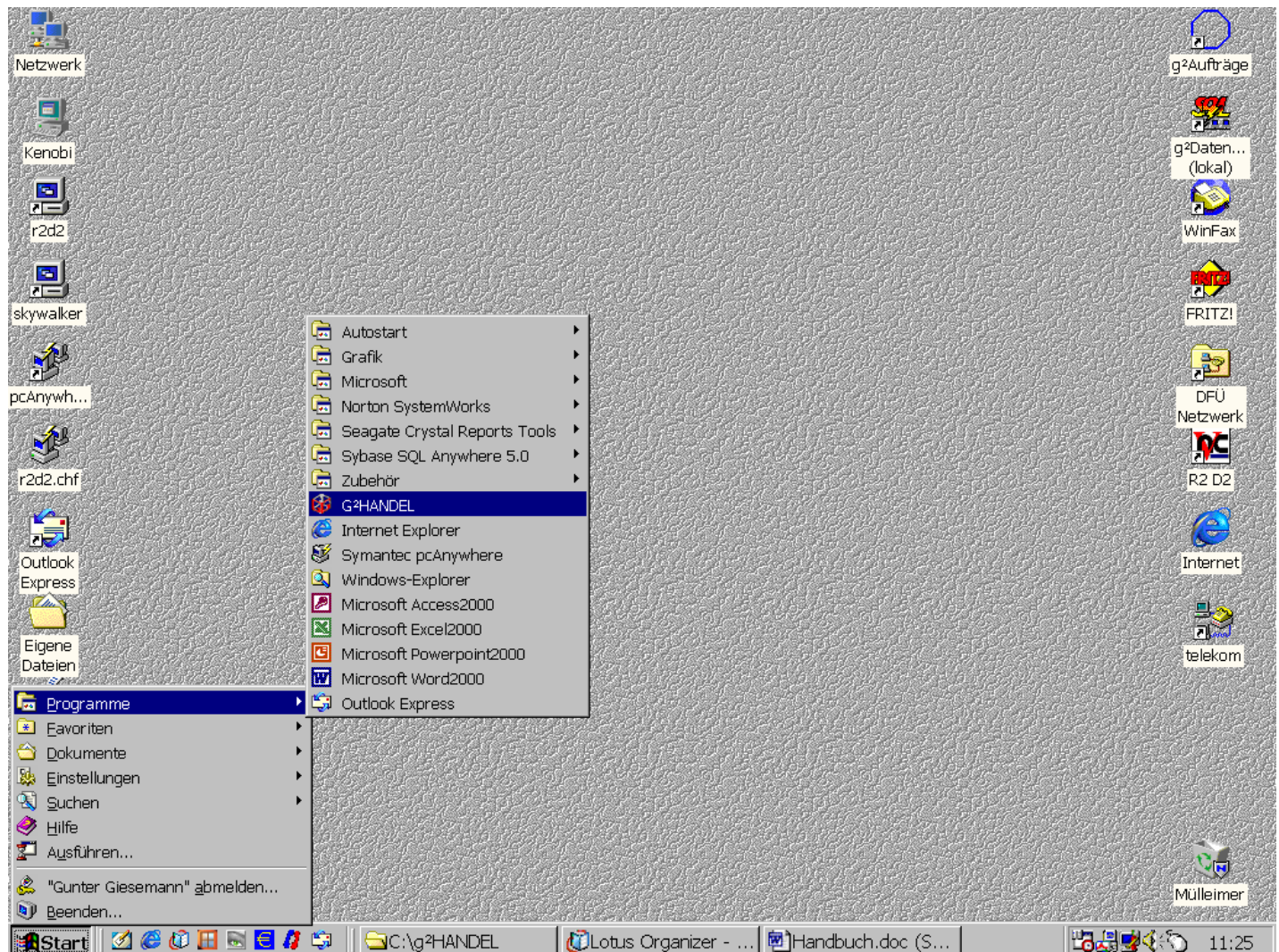
## Programmstart

Nach der Installation des Programms befindet sich auf Ihrem Desktop das Symbol , das für folgende Verknüpfung steht:

**"C:\Programme\Microsoft Office\Office\msaccess.exe" "C:\g²HANDEL\auftrag.mde"**

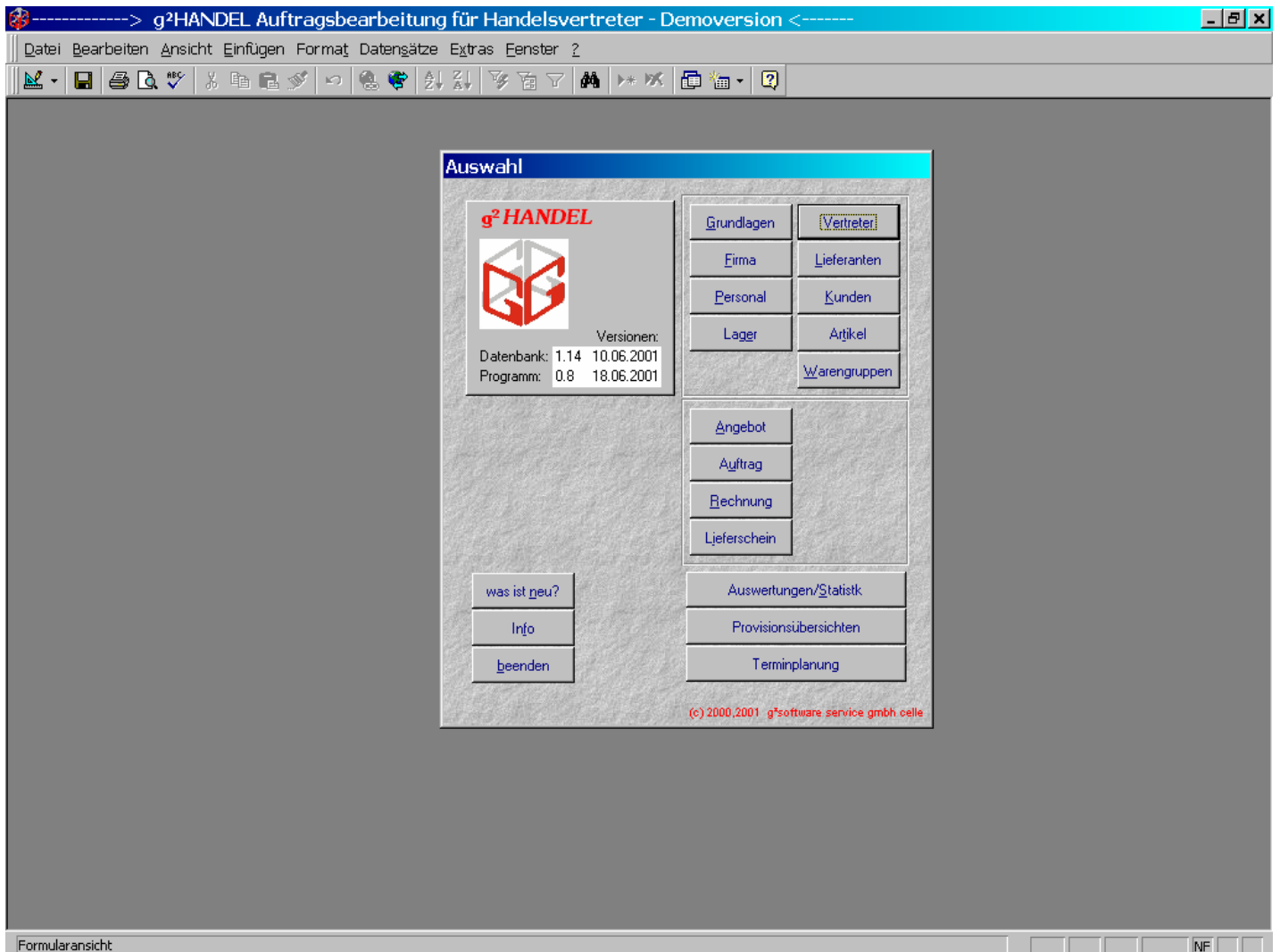
Durch Doppelklick auf dieses Symbol starten Sie das Programm.

Es ist natürlich auch möglich, über die Befehlsfolge **START PROGRAMME g²HANDEL** das Programm zu starten. (siehe folgende Abbildung)



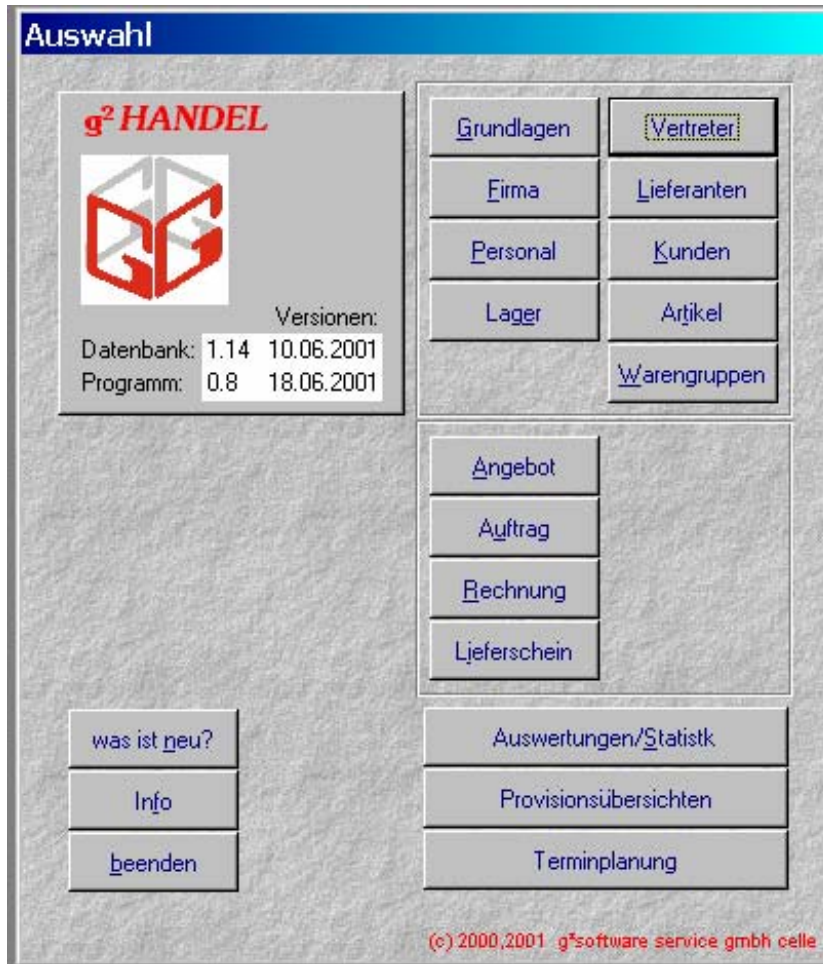


## Startschirm (Vollbildansicht)



Nach erfolgreichem Programmstart sehen Sie das Auswahlfenster des Programms auf dem Bildschirm:





Durch Betätigen der entsprechenden Schaltflächen oder durch Benutzung entsprechender Shortcuts (z.B. gleichzeitiges Drücken der Tasten „Alt“ und „G“ auf der Tastatur betätigen Sie die Schaltfläche mit der Aufschrift „Grundlagen“, mittels „Alt“ und „R“ betätigen Sie „Rechnung“ usw.) gelangen Sie in die entsprechenden Programmzweige:

## Stammdaten

Das Programm **g<sup>2</sup>HANDEL** verwaltet folgende Stammdaten:

- Grundlagen
- Firma
- Personal
- Lager
- Vertreter
- Lieferanten
- Kunden
- Artikel
- Warengruppen



Durch Betätigen der einzelnen Schaltflächen gelangen Sie in die entsprechenden Unterformulare:



## Grundlagen

### Grundlagen

zuletzt vergebene Nummern

Präfix	lfd. Nummer	Länge	Suffix:	Schrittweite	Überschriften
Angebot					
AN2001/	0	4		1	Angebot / Offer
Auftrag					
A2001/	13	4		1	Auftrag / Order
Rechnung					
R2001/	7	4		1	Rechnung / Invoice
Lieferschein					
L2001/	3	4		1	Lieferschein / Delivery Note
Artikel					
g²	903	4		1	
Kunden					
K	22	4		10	

Nach Änderung der Standardwährung überprüfen Sie bitte die Währungskurse !

Standardwährung (intern)

Im Menüpunkt Grundlagen definieren Sie, wie die einzelnen Nummernkreise aufgebaut sind, welche Überschriften die erstellten Dokumente bekommen sollen und in den Untermenüs „Währungskurse“ und „Steuersätze“ tragen sie weitere Stammdaten ein.

Zur Bildung der Nummernkreise wird folgendes Prinzip genutzt:

Neue Nummer ergibt sich aus **PPPPPPnnnnnnSSSSSS** mit

**PPPPPP** - Präfix (beliebige Zeichenkette, max. 10 Zeichen)  
**nnnnnn** - letzte vergebene Nummer + Schrittweite  
**SSSSSS** - Suffix (beliebige Zeichenkette, max. 10 Zeichen)

Für das o.g. Bild ergeben sich z.B.

als nächste Angebotsnummer:	AN2001/0001
als nächste Auftragsnummer:	A2001/0014
als nächste Rechnungsnummer:	R2001/0008
als nächste Lieferscheinnummer:	L2001/0004
als nächste Artikelnummer:	g²0904
als nächste Kundennummer:	K0023

Außerdem bestimmen Sie durch Eintragung in das Feld „Standardwährung“, welche Währung die interne Währung des Programms sein soll. Alle Übersichten werden dann in dieser Währung ausgewiesen.

## Währungskurse

Währung intern	Fremdwährung
1,95583 DM	entspricht 1,00 €
2,80000 DM	entspricht 1,00 \$
1,00000 DM	entspricht 1,00 DM
3,32000 DM	entspricht 1,00 £
0,00000	entspricht 1,00

löschen zurück

Datensatz: 1 von 4

In diesem Formular tragen Sie die jeweils gültigen Wechselkurse zwischen verschiedenen Währungen entsprechend dem vorgegebenen Schema ein.

## Steuersätze

Steuersatz	Mwstsatz	Mwst %
keine Mehrwertsteuer		0,0
1 ermäßigter Satz		7,0
2 voller Satz		16,0
0		0,0

Datensatz: 1 von 3

In diesem Formular tragen Sie die jeweils gültigen Steuersätze ein, die dann den Artikeln zugeordnet werden können.

## Firma

Firma	software service gmbh	Firmenlogo	
Adresse	Tränkeweg 5		
Ansprechpartner	Gunter Giesemann		
Land-Postleitzahl	D- 29229	Telefonnummer	++49 (0)5141 330300
Ort	Celle	Faxnummer	++49 (0)5141 330307
Bundesland	Niedersachsen	Mobilfunknummer	++49 (0)172 3507069
		E-Mail	info@g-quadrat.com
		Ustid:	DE812924922

zurück

Aus diesen Angaben ermittelt das Programm die Absenderdaten, die in den einzelnen Reports (Druckausgaben des Programms) benutzt werden.

Das Firmenlogo, das Sie hier als Grafikdatei (\*.jpg oder \*.bmp) einfügen können, wird ebenso in den Reports benutzt.

## Personal

Personal-Nr	2	Telefon1	05141-330300	<b>Status</b> <input checked="" type="radio"/> aktiv <input type="radio"/> inaktiv
Firma:		Telefon2		
Nachname	Musterfrau	Telefax	05141330307	
Vorname	Monika	Mobil	0172-1234567	
Position	Auftragsbearbeitung	e-mail	info@g-quadrat.com	
Anrede	Frau	Geburtsdatum	01.01.1980	
Straße	Musterstraße 7		Einstellung	01.08.2000
Land PLZ Ort	D 99999	Musterstadt		
Telefon privat	09999-999			
Bemerkungen:				

Vorgänge   Angebote   Aufträge   Rechnungen   Lieferscheine

neu   löschen   zurück

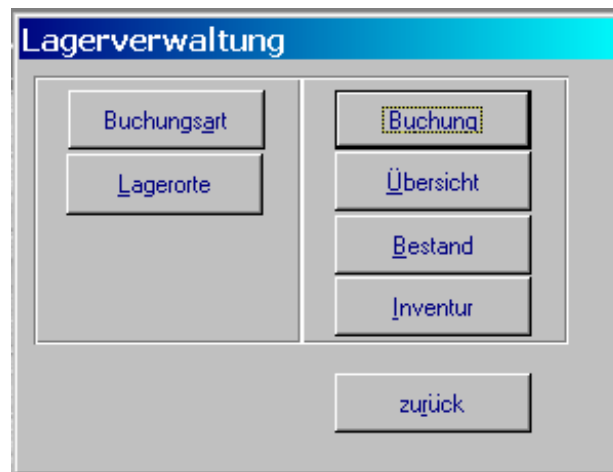
Datensatz: 14 < 1 > >> von 2

Dieses Formular ist für Informationen über eigene Mitarbeiter zu benutzen. Im Programm werden lediglich die Felder „Vor“- und „Nachname“ zur Bestimmung eines Ansprechpartners verwendet.



## Lager

Für die Verwaltung Ihres internen Lagers (Muster, ggf. Reklamationen) kann folgende Lagerverwaltung benutzt werden:



## Buchungen

Lagerbuchung									
Artikel	ME	Buchungs- datum	Beleg	Menge	ME	Von	Nach		
KA GL 19,8 gr I		08.06.2001		0,00	Stück	Lieferant	Lager		
GL 19,8 gr Cranberry									
Bemerkung									
Bestand	20,00								
		neu		Zugang		Abgang		zurück	
Datensatz: 14 3 von 3									



### Bestandsübersicht

Bestandsübersicht						
Artikel	Artikelnummer	Artikeltext	Bestand	Mengeneinheit	Lagerort:	
Adam/03 T	496	Adam Tischdecke 100%BW Teflon behandelt	95	Stück	Auslieferungslager	
Adam/03 T	496	Adam Tischdecke 100%BW Teflon behandelt	2	Stück	Reklamationslager	

[zurück](#)

### Buchungsübersicht

Lagerbuchungen Übersicht						
Datum	Artikel	Menge	Von	Nach	Belegnummer	Bemerkung
19.06.2001	Adam Tischdecke 100%BW Teflon behandelt	100	Lieferant	Auslieferungsla		
			Zugang			
19.06.2001	Adam Tischdecke 100%BW Teflon behandelt	3	Auslieferungsla	Kunde		
			Zugang			
19.06.2001	Adam Tischdecke 100%BW Teflon behandelt	1	Auslieferungsla	Reklamationsla		
			Zugang			
19.06.2001	Adam Tischdecke 100%BW Teflon behandelt	1	Reklamationsla	Auslieferungsla		
			Abgang			

Datensatz: 1 von 4

[zurück](#)

## Buchungsart

Buchungsart	
Buchungskennzeichen	Art
1	Zugang
2	Abgang
3	Umbuchung
4	Inventurstand
0	

[zurück](#)

Datensatz: 1 von 4

## Lagerort

Lagerorte		
Nr.	Lagerort	Bemerkung
0	Auslieferungslager	
Lieferlager <input checked="" type="checkbox"/>		
1	Reklamationslager	
Lieferlager <input checked="" type="checkbox"/>		
2	Lieferant	
Lieferlager <input type="checkbox"/>		
3	Kunde	Sammelbegriff
Lieferlager <input type="checkbox"/>		

[neu](#) [löschen](#) [zurück](#)

Datensatz: 1 von 4





## Vertreter

Vertreter					
Vertreter-Nr	<input type="text" value="2"/>				<b>Status</b> <input checked="" type="radio"/> aktiv <input type="radio"/> inaktiv
Firma:	<input type="text" value="Handelskontor GmbH"/>	Telefon1	<input type="text"/>		
Nachname	<input type="text" value="Meyer"/>	Telefon2	<input type="text"/>		
Vorname	<input type="text" value="Horst O."/>	Telefax	<input type="text"/>		
Position	<input type="text"/>		Mobil	<input type="text"/>	
Anrede	<input type="text"/>		e-mail	<input type="text" value="info@handelskontor.co"/>	
Straße	<input type="text" value="Musterweg 5"/>				
Land PLZ Ort	<input type="text" value="D"/> <input type="text" value="99999"/> <input type="text" value="Musterstadt"/>	Geburtsdatum	<input type="text" value="02.06.2000"/>		
Telefon privat	<input type="text" value="099999-999999"/>	Einstellung	<input type="text" value="01.08.2000"/>		
Bemerkungen:	<input type="text"/>				
Vorgänge		Angebote	Aufträge	Rechnungen	Lieferscheine
		neu	löschen	zurück	
Datensatz:	<input type="text" value="1"/>	von 2			

Dieses Formular ermöglicht die Verwaltung externer Vertreter.



## Vorgangsübersicht

Durch Betätigung der Schaltfläche „Vorgänge“ im Formular Vertreter gelangt man in die Vorgangsübersicht. Hier sind alle Vorgänge (Angebote, Aufträge, Lieferscheine und Rechnungen), die einem Vertreter zugeordnet sind, dargestellt.

Durch Doppelklick auf die entsprechende Angebotsnummer bzw. Auftragsnummer gelangen Sie zum entsprechenden Angebot, Auftrag usw.

Vorgangssübersicht									
für Giesemann									
Angebote									
Nr	Datum	Summe	Vertreter	rückständig	Lieferant	Kunde	Fax		
AN2001/0005	11.12.2000	515,00 DM	Handelskontor GmbH Giese	5,00	Firma2	DECORATION & INNERES A. M	<input type="checkbox"/>		
AN20000006	15.11.2000	371,50 €	Handelskontor GmbH Giese	6,00	Firma2	DECORATION & INNERES A. M	<input type="checkbox"/>		
AN2001/0004	15.11.2000	293,50 DM	Handelskontor GmbH Giese	5,00	Firma2	bsb Dr. Rainer O. Meyer	<input type="checkbox"/>		
<b>Summen</b>		13.858,00 DM		117,00					
Aufträge									
Nr	Datum	Summe	Vertreter	rückständig	Lieferant	Kunde	Fax		
A2001/0001	14.01.2001	105,42 €	Handelskontor GmbH Giese	2,00	Firma 1	AMADEUS Anke Muck	<input type="checkbox"/>		
A2001/0012	08.01.2001	213,30 DM	Handelskontor GmbH Giese	2,00	Firma 1	AMADEUS Anke Muck	<input type="checkbox"/>		
A2001/0005	11.12.2000	515,00 DM	Handelskontor GmbH Giese	5,00	Firma2	DECORATION & INNERES A. M	<input type="checkbox"/>		
A2001/0006	11.12.2000	515,00 DM	Handelskontor GmbH Giese	5,00	Firma2	DECORATION & INNERES A. M	<input type="checkbox"/>		
<b>Summen</b>		69.043,49 DM		1.171,50					
Lieferscheine									
Nr	Datum	Summe	Vertreter	rückständig	Lieferant	Kunde	Fax		
L2001/0001	15.11.2000	12.971,50 DM	Handelskontor GmbH Giese	106,00	Firma 1	DECORATION & INNERES A. M	<input type="checkbox"/>		
L2001/0007	15.11.2000	788,00 DM	Handelskontor GmbH Giese	0,00	Firma2	DECORATION & INNERES A. M	<input type="checkbox"/>		
L2001/0012	15.11.2000	12.678,00 DM	Handelskontor GmbH Giese	101,00	Firma2	DECORATION & INNERES A. M	<input type="checkbox"/>		
L2001/0016	15.11.2000	12.678,00 DM	Handelskontor GmbH Giese	101,00	Firma2	AMADEUS Anke Muck	<input type="checkbox"/>		
<b>Summen</b>		106.699,00 DM		1.464,50					
Rechnungen									
Nr	Datum	Summe	Vertreter	rückständig	Lieferant	Kunde	Fax		
R20000016	08.01.2001	213,30 DM	Handelskontor GmbH Giese	3,00	Firma 1	AMADEUS Anke Muck	<input type="checkbox"/>		
R20000013	15.11.2000	54.612,00 DM	Handelskontor GmbH Giese	1.050,50	Firma2	DECORATION & INNERES A. M	<input type="checkbox"/>		
R2001/0004	15.11.2000	13.265,00 DM	Handelskontor GmbH Giese	111,00	Firma2	DECORATION & INNERES A. M	<input type="checkbox"/>		
R2001/0008	15.11.2000	12.678,00 DM	Handelskontor GmbH Giese	101,00	Firma2	DECORATION & INNERES A. M	<input type="checkbox"/>		
<b>Summen</b>		94.404,80 DM		1.382,50					



## Auftragsübersicht

Durch Betätigung der Schaltfläche „Aufträge“ im Formular Vertreter gelangt man analog in die Auftragsübersicht. Hier sind alle Aufträge, die einem Vertreter zugeordnet sind, dargestellt. Durch Doppelklick auf die Auftragsnummer gelangen Sie zum entsprechenden Auftrag

Auftragsübersicht										
Nr	Datum	Summe		Vertreter	rückständig	Lieferant	Kunde			Fax
A2001/0001	14.01.2001	105,42	€	Handelskontor GmbH Giesel	2,00	Firma 1	AMADEUS Anke Muck			<input type="checkbox"/>
A2001/0012	08.01.2001	213,30	DM	Handelskontor GmbH Giesel	2,00	Firma 1	AMADEUS Anke Muck			<input type="checkbox"/>
A2001/0005	11.12.2000	515,00	DM	Handelskontor GmbH Giesel	5,00	Firma2	DECORATION & INNERES A. M			<input type="checkbox"/>
A2001/0006	11.12.2000	515,00	DM	Handelskontor GmbH Giesel	5,00	Firma2	DECORATION & INNERES A. M			<input type="checkbox"/>
A2001/0004	15.11.2000	304,00	DM	Handelskontor GmbH Giesel	6,00	Firma2	DECORATION & INNERES A. M			<input type="checkbox"/>
A2001/0007	15.11.2000	12.678,00	DM	Handelskontor GmbH Giesel	101,00	Firma2	DECORATION & INNERES A. M			<input type="checkbox"/>
A2001/0003	15.11.2000	54.612,00	DM	Handelskontor GmbH Giesel	1.050,50	Firma2	DECORATION & INNERES A. M			<input type="checkbox"/>
<b>Summen</b>		69.043,49	DM		1.171,50					



## Lieferanten

Vertretene Firmen (Lieferanten)

**Lieferanten**

Firma

Artikel    Löschen    Drucken    Liste

Angebote    Aufträge    Lieferscheine    Rechnungen

**Ansprechpartner**

Kontaktperson	Vorname	Anrede	Position
▶ Auftraggeber1	Vorname		
*			

Datensatz: 1 von 1

Strasse

Land/PLZ/Ort

PLZ-Postfach

Telefon:

Telefax:

Mobiltelefon:

E-Mail:

Homepage:

**Lieferantenkonditionen**

Warengruppe	Provision
▶ Duftbeutel/Sachets	18,0
Pflege	18,0
Plaid	18,0

Datensatz: 1 von 3

Zahlungsbedingungen: 30 Tage netto

Lieferbedingungen: ab Werk

Bank:

BLZ:

Konto-Nr:

Bemerkungen:

**Artikel**

Artikel	Warengruppe	Artikelnummer	Artikeltext
▶ Anemone/04 KÜ	Stoff	554	Anemone Küchentuch 100%BW
GL 19,8 gr Apple Spi	Duftbeutel/Sachets	94	19,8 gr Apple Spice and Cinnamon
GL 19,8 gr Autumn Ble	Duftbeutel/Sachets	93	Kissen Afternoon Pals Polyesterfüllung
GL 19,8 gr Christmas1	Fußabstreifer	123456	Victorian Christmas, Display gross mmm
GL 19,8 gr Cranberry	Duftbeutel/Sachets	111	19,8 gr Cranberry
GL 19,8 gr Cranberry	Duftbeutel/Sachets	111	19,8 gr Cranberry

Datensatz: 1 von 7

**Kunden**

Kunde	Ort	Telefon	Tour	Vertreter
AMADEUS Anke Muck Marktstr. 2	D 13597 Berlin	030-54351222	1	
bsb Dr. Rainer O. Meyer Rheinstraße 111	D 10000 Berlin	030/5435111		Giesemann
DECORATION & INNERE Ernst-Bloch-Straße 16	D 12619 Berlin	03023456789	0	Giesemann
g²software service gmbh G Tränkeweg 5	D 29229 Celle	05141 330 300		

Datensatz: 1 von 2

Im Formular Lieferanten können Sie alle relevanten Adreßangaben zu Ihren Lieferanten eintragen. In diesem Formular können Sie als Kurzübersicht ebenso alle Artikel dieses Lieferanten, alle zugeordneten Warengruppen und zugeordneten Ansprechpartner sehen. Durch Doppelklick auf den Namen des Ansprechpartners öffnet sich folgendes Unterformular:

**Lieferantenansprechpartner**
✕

Kontaktperson	Meyer-Schulze
Vorname	Margarete
Anrede	Sehr geehrte Frau
Position	Chef
Telefon	
Telefax	
Telefon privat	
Mobil	
e-mail	
Geburtsdatum	
Info	

Mit einem Doppelklick auf den Artikel öffnet sich das Artikelformular mit allen Detailangaben zum Artikel. Mit einem Doppelklick auf den Kunden öffnet sich das Kundenformular mit allen Detailangaben zum Kunden.  
 Durch Betätigen der Schaltfläche „Artikel“ erhalten Sie folgende Artikelübersicht:

### Artikelübersicht je Lieferant

Artikel	Menge	Grösse	Farbe	VPE	Mindestmenge	Einzelpreis
<b>Artikelübersicht Firma 1</b> <span style="float: right;">11.06.2001 00:37:30 Seite 1 von 1</span>						
<b>Anemone/04 KÜ</b>	Stück	55x75cm	04-anis	6	1	10,50DM
Anemone Küchentuch 100%BW						5,37 €
<hr style="border-top: 1px dashed black;"/>						
<b>GL 19,8 gr Autumn Ble</b>						71,10DM
Kissen Afternoon Pals Polyesterfüllung						71,10DM
<b>GL 19,8 gr Christmas 1</b>	Stück	100x100cm	Mango	1	3	19,56DM
Victorian Christmas, Display gross mmmm						10,00€
<b>GL 19,8 gr Cranberry</b>	Stück					71,10DM
19,8 gr Cranberry						71,10DM
<b>GL 19,8 gr English I</b>						71,10DM
19,8 gr English Ivy						71,10DM
<b>GL 19,8 gr Roses</b>		19,8 gr	ohne	1	1	71,10DM
19,8 gr Roses						71,10DM



## Lieferantenübersicht incl. Kunden und Artikel

Durch Betätigen der Schaltfläche „Drucken“ erhalten Sie folgende Übersicht:

<b>Firma Firma 1</b>				
Ansprechpartner		Lieferantenkonditionen		
Kontaktperson	Auftraggeber1	Warengruppe	Provision	
Vorname	Vorname	Duftbeutel/Sachets	18,0	
Telefon privat	0032-2-2685596	Pflege	18,0	
		Plaid	18,0	
Strasse	Atomstraße 2	Zahlungsbedingungen	30 Tage netto	
Land/PLZ/Ort	B- 99999 Brüssel	Lieferbedingungen	ab Werk	
PLZ-Postfach		Bank		
Telefon	0032-2-1234567	BLZ		
Telefax	0032-2-1234567	Konto-Nr		
Mobiltelefon		Bemerkungen		
E-Mail				
Homepage				
<b>Kunden</b>				
AMADEUS Anke Muck	Marktstr. 2	D 13597 Berlin	030-54351222	
bsb Dr. Rainer D. Meyer	Rheinstraße 111	D 10000 Berlin	030/5435111	
DECORATION & INNENES A. Müller	Ernst-Bloch-Straße 16	D 12619 Berlin	03023456789	
g² software service gmbh Gunter Giesen	Tränkeweg 5	D 29229 Celle	05141 330 300	
Artikelnummer:	Artikel:	Warengruppe:	Lieferant:	Artikeltext:
554	Anemone/04 KÜ	Stoff		Anemone Küchentuch 100%BW
94	GL 19,8 gr Apple Spi	Duftbeutel/Sachets		19,8 gr Apple Spice and Cinnamon
93	GL 19,8 gr Autumn Ble	Duftbeutel/Sachets		Kissen Afternoon Pals Polyesterfüllung
123456	GL 19,8 gr Christmas1	Fußabstreifer		Victorian Christmas, Display gross mmm
111	GL 19,8 gr Cranberry	Duftbeutel/Sachets		19,8 gr Cranberry
35	GL 19,8 gr English I	Duftbeutel/Sachets		19,8 gr English Ivy
603	GL 19,8 gr Roses	Duftbeutel/Sachets		19,8 gr Roses

## Auftragsübersicht

Durch Betätigung der Schaltfläche „Aufträge“ im Formular Lieferanten gelangt man analog in die Auftragsübersicht. Hier sind alle Aufträge, die einem Lieferanten zugeordnet sind, dargestellt. Durch Doppelklick auf die Auftragsnummer gelangen Sie zum entsprechenden Auftrag





# Kunden

## Kundendatenblatt

Im Formular Kunden können Sie alle relevanten Adreßangaben zu Ihren Kunden eintragen. In diesem Formular können Sie als Kurzübersicht ebenso alle Lieferanten, alle zugeordneten Termine und zugeordneten Ansprechpartner sehen.

**g²HANDEL Auftragsbearbeitung für Handelsvertreter** ---> Demoversion <--- - [Kunden-Gesamt]

Datei Bearbeiten Ansicht Einfügen Format Datengänge Extras Fenster ?

**Kunden / Adressen**    Vorgänge    Aufträge    Rechnungen    Angebote    Lieferscheine    suchen    neu    löschen    zurück

Drucken    Liste    Etikett

Kundennr.  Gruppierung

**Anschrift**

Firma: AMADEUS  
 Anrede: Frau  
 Vorname/Name: Anke Muck  
 Strasse: Marktstr. 2  
 Land/PLZ: D 13597 Berlin  
 PLZ/Postfach:

**Lieferanschrift**

Firma: esb  
 Vorname/Name:   
 Strasse: Rheinstraße 111  
 Land/PLZ: D 13315 Berlin

Bundesland:   
 Telefon: 030-54351480  
 Fax: 030-54351488  
 Mobil:   
 DFÜ:   
 E-Mail:   
 Homepage:   
 USt.-IdNr.: DE 136070171  
 Inhaber:   
 Messe:

Tour  Vertr.-Nr.  Giesemann

**Bemerkungen**

Geschenke und Mode  
 07.11.00: DM 374,55 5xFS war KK

**Kundenansprechpartner**

Name	Vorname	Anrede	Position	Telefon	Telefax	Telefon privat	Mobi
Giesemann	Yvonne	Fräulein					
Muck	Anke	Frau					

Datensatz: 1 von 2

**Status**

Kunde  
 Adresse

Erstkontakt:   
 letzter Kontakt: 27.08.2000  
 letzter Auftrag: 14.01.2001  
 W-Besuch:   
 W-Tel:

**Konto**

Konto: 6650636000  
 BLZ: 10050000  
 Bank: Landesbank Berlin GZ zgl. E  
 Zahlungsziel: MO=Rech,  
 Skonto (%): 0,00  
 Skonto (Tage): 0  
 Netto (Tage): 0  
 Verzugszins (%): 0,00  
 Mahnung: 14 Tage

**Termine**

Termin	Zeit	Bemerkung
12.04.2001	09:00	besprechnug

Datensatz: 1 von 1

**Kunde bei:**

Lieferant	Kundennummer dort	Zahlungskonditionen dort
Tissage Moutet		BEZ
KARENA		

Datensatz: 1 von 2

Datensatz: 1 von 5

Formularansicht

Zu jedem Kunden können Sie sowohl eine Kundenanschrift als auch eine Lieferanschrift eintragen:

Anschrift	
Firma	AMADEUS
Anrede	Frau
Vorname/Name	Anke Muck
Strasse	Marktstr. 2
Land/PLZ	D 13597 Berlin
PLZ/Postfach	

Lieferanschrift	
Firma	esb
Vorname/Name	
Strasse	Rhinstraße 111
Land/PLZ	D 13315 Berlin

die aktuellen Bankverbindungen und Zahlungsbedingungen vermerken:

Konto	6650636000
BLZ	10050000
Bank	Landesbank Berlin GZ zgl. E
Zahlungsziel	MO=Rech,
Skonto (%)	0,00
Skonto (Tage)	0
Netto (Tage)	0
Verzugszins (%)	0,00
Mahnung	14 Tage

Des weiteren sehen Sie in diesem Formular eine Übersicht der aktuellen Umsatzzahlen:

Umsätze DM	
Angebot:	149,10
Auftrag:	13.233,99
Lieferschein:	12.678,00
Rechnung:	426,39

## Kundenansprechpartner

Kundenansprechpartner sehen Sie entweder in folgendem Ausschnitt des Kundenformulars:

Kundenansprechpartner

	Name	Vorname	Anrede	Position	Telefon	Telefax	Telefon privat	Mobi
▶	Giesemann	Yvonne	Fräulein					
	Muck	Anke	Frau					
*								

Datensatz: 1 von 2

oder durch Doppelklick auf den Namen in folgendem Unterformular.

Kundenansprechpartner

Name	Giesemann
Vorname	Yvonne
Anrede	Fräulein
Position	
Telefon	
Telefax	
Telefon privat	
Mobil	
e-mail	<a href="mailto:yvonne.giesemann@gmx.de">yvonne.giesemann@gmx.de</a>
Geburtsdatum	05.08.1988
info	



## Vorgangsübersicht

Durch Betätigung der Schaltfläche „Vorgänge“ im Formular Kunden gelangt man in die Vorgangsübersicht. Hier sind alle Vorgänge (Angebote, Aufträge, Lieferscheine und Rechnungen), die einem Kunden zugeordnet sind, dargestellt.

Durch Doppelklick auf die entsprechende Angebotsnummer bzw. Auftragsnummer gelangen Sie zum entsprechenden Angebot, Auftrag usw.

Vorgangsübersicht							
Vorgangsübersicht AMADEUS Anke Muck							
Angebote							
Nr	Datum	Summe	Vertreter	rückständig	Lieferant	Kunde	Fax
AN20000013	10.01.2001	71,10 DM	g²software service gmbh celle	1,00	Firma 2	AMADEUS Anke Muck	<input type="checkbox"/>
AN2001/0002	10.01.2001	78,00 DM	g²software service gmbh celle	1,00	Firma 2	AMADEUS Anke Muck	<input checked="" type="checkbox"/>
<b>Summen</b>		149,10 DM		2,00			
Aufträge							
Nr	Datum	Summe	Vertreter	rückständig	Lieferant	Kunde	Fax
A2001/0013	21.02.2001	136,50 DM	g²software service gmbh celle	2,00	Firma 2	AMADEUS Anke Muck	<input type="checkbox"/>
A2001/0001	14.01.2001	141,78 €	Handelskontor GmbH Horst C	3,00	Firma 1	AMADEUS Anke Muck	<input type="checkbox"/>
A2001/0002	14.01.2001	71,10 DM	g²software service gmbh celle	1,00	Firma 1	AMADEUS Anke Muck	<input type="checkbox"/>
A2001/0012	08.01.2001	213,30 DM	Handelskontor GmbH Horst C	2,00	Firma 1	AMADEUS Anke Muck	<input type="checkbox"/>
<b>Summen</b>		13.376,19 DM		109,00			
Lieferscheine							
Nr	Datum	Summe	Vertreter	rückständig	Lieferant	Kunde	Fax
L2001/0016	15.11.2000	12.678,00 DM	Handelskontor GmbH Horst C	101,00	Firma 2	AMADEUS Anke Muck	<input type="checkbox"/>
<b>Summen</b>		12.678,00 DM		101,00			
Rechnungen							
Nr	Datum	Summe	Vertreter	rückständig	Lieferant	Kunde	Fax
R2001/0001	14.01.2001	55,91 €	g²software service gmbh celle	2,00	Firma 1	AMADEUS Anke Muck	<input type="checkbox"/>
R2001/0006	14.01.2001	135,09 DM	g²software service gmbh celle	1,00	Firma 1	AMADEUS Anke Muck	<input type="checkbox"/>
R2001/0003	10.01.2001	78,00 DM	g²software service gmbh celle	107,00	Firma 2	AMADEUS Anke Muck	<input type="checkbox"/>
R20000016	08.01.2001	213,30 DM	Handelskontor GmbH Horst C	3,00	Firma 1	AMADEUS Anke Muck	<input type="checkbox"/>
<b>Summen</b>		535,74 DM		113,00			



Durch Betätigung der Schaltfläche „Liste“ erhalten Sie eine Übersichtsliste über alle gespeicherten Kunden, nach Postleitzahlen sortiert.

## Kunden nach Postleitzahlen

Ort	Firmenname	Name	Kundenansprechpartner	Bemerkungen
<b>PLZ 10000</b>				
Berlin	bs b Rheinstraße 111	Dr. Rainer O. Meyer	Name Meyer Vorname Rainer O. Anrede Herr Position GF Telefon 030.64351111	Telefon 030.64351111 Fax: 10.02.99: DM 1.346,20 MO, 22.06.99: DM 1.634,80 MO fax 02.09.99: DM 05.10.99: DM 860,60 MO, ein Muster Castello Zacro gegeben 04.12.99: Intr an Castello Zacro im Frühjahr 26.01.00: DM 1.313,20 MO 23.03.00: DM 375,00 MO per Fax 20.09.00: DM 906,00 MO
<b>PLZ 12619</b>				
Berlin	DECORATION & INNERES Ernst-Bloch-Straße 16	A. Müller	Name Johansson Vorname Abis Anrede Herr Position Inhaber Telefon 9337119 Telefax 9337118 Mobil 0172 / 3505529 geb.am: 01.01.1940	Telefon 03023466789 Fax: 03.04.00: DM 355,39 KAN, Fresh Soents
<b>PLZ 13597</b>				
Berlin	AMADEUS Marktstr. 2	Anke Muck	Name Giesemann Vorname Yvonne Anrede Fräulein e-mail yvonne.giesemann@gmx.de geb.am: 05.08.1988 Name Muck Vorname Anke Anrede Frau	Telefon 030-54351222 Fax: 030-54351222 Geschenke und Mode 07.11.00: DM 374,55 5xFS war KK
<b>PLZ 29229</b>				
Celle	g²software service gmbh Tränkeweg 5	Gunter Giesemann		Telefon 05141 330 300 Fax: 05141 330 307

Durch Betätigung der Schaltfläche „Drucken“ erhalten Sie diese Übersicht für den ausgewählten Kunden:



## Kunden nach Postleitzahlen

Ort	Firmenname	Name	Kundenansprechpartner	Bemerkungen
PLZ	13597			
Berlin	AMADEUS Marktstr. 2	Anke Muck	Name Gieseemann Vorname Yvonne Anrede Fräulein e-mail yvonne.gieseemann@gmx.de geb.am: 05.08.1988 Name Muck Vorname Anke Anrede Frau	Telefon: 030-54351222 Fax: 030-54351222 Geschenke und Mode 07:11:00: DM 374,55 5xFS war KK

## Etiketten

Durch Betätigen der Schaltfläche Etiketten können Sie Adreßetiketten für den ausgewählten Kunden erstellen lassen. Für das Aussehen der Etiketten sind mehrere Varianten möglich. Im Folgenden sehen Sie einige Beispiele:

Die Waage Handelskontor GmbH · Katensen 7 · 29303 Bergen

**AMADEUS**  
**Anke Muck**  
**Marktstr. 2**

**D 13597 Berlin**





oder

**Sie finden bei uns:**

- **TwoageMoutet**  
Taschische, Geschäftliche, Bettüberzüge
- **BARKER Textiles**  
Baumwoll und Wolldecken
- **TWEEDMILL Textiles**  
Pfeifenkassiers, Nasen-Decken,  
Wolldecken, Ponchos/Capes
- **KARENA**  
mit Greenleaf und Freshcents  
(Duffelbags, Kissen etc.)  
Shower Linen und Cool Sprayah  
(Hosenstülpen)  
Bacawa (Füllmatten)

Ihre Kundennummer: 1636  
Ihre Lieferanschrift:  
bsb  
Rheinstraße 111  
D 10316 Berlin

Die Wazze Handelsgesellschaft, Kottbusser 7, 29103 Bremen

**AMADEUS  
Anke Muck  
Marktstr. 2**

**D 13597 Berlin**

Nach Betätigung der Schaltfläche „Suchen“ erhalten Sie das Formular Kundenübersicht, in dem Sie durch Doppelklick auf den Kundennamen sofort zum gesuchten Kunden wechseln können:

Kunde	Ort	Telefon	Tour	Vertreter
<b>AMADEUS Anke Muck</b>	Marktstr. 2 D 13597 Berlin	030-54351222	1	
AMADEUS Anke Muck	Marktstr. 2 D 13597 Berlin	030-54351222	1	
bsb Dr. Rainer O. Meyer	Rheinstraße 111 D 10000 Berlin	030/5435111		Giesemann
bsb Dr. Rainer O. Meyer	Rheinstraße 111 D 10000 Berlin	030/5435111		Giesemann



## Artikel

Ein weiterer wesentlicher Teil der Stammdaten sind die Artikeldaten:

Die Artikeldaten verwalten Sie in folgendem Formular. Die Preiseingabe erfolgt in einer von Ihnen wählbaren Währung; das Programm rechnet automatisch den Preis in die interne Währung des Programms um.

### Artikel

Artikelkurzname	Adam03 T		Status	verfügbar
Lieferant	Firma 2		verfügbar	gelöscht
Artikelnummer	496		z.Zt. ausverkauft	nur auf Anfrage
Einheit	Stück	Verpackungseinheit: 1		
Grösse	165x165cm	Mindestmenge: 1		
Color	03-beige-blau			
Artikeltext	Adam Tischdecke 100%BW Teflon behandelt			
Warengruppe	Tischdecken	Standardartikel <input checked="" type="checkbox"/>	Lagerbestand:	97,00
		Sonderartikel <input type="checkbox"/>		
Währung:	€	Währung (intern):	DM	
Preis	39,88	Preis (Netto)	78,00	
MwSt-Satz (in %)	16,00	Preis (Brutto)	90,48	
Bemerkungen:				

Datensatz: 1 von 23

Auch in diesem Formular erhalten Sie durch Betätigen der Schaltfläche Artikelliste (aktive) bzw. der Schaltfläche Artikelliste (alle) Übersichtslisten über alle aktiven Artikel bzw. alle Artikel des Artikelstammes (vgl. folgende Abbildungen):



## Alphabetische Artikelliste

	Warengruppe	Lieferant:	Grösse	Farbe:	11.06.2001 Preise:
<b>Autonne/06 KÜ</b>		Firma2			5,37 €
Autonne/06 Küchenhandtuch 100%BW			55x75cm	06-blau	10,50 DM
<b>Autonne/03 KÜ</b>	Textil	Firma2			5,37 €
Autonne/03 Küchenhandtuch 100%BW			55x75cm	03-beige	10,50 DM
<b>Anemone/04 KÜ</b>	Stoff	Firma 1			5,37 €
Anemone Küchentuch 100%BW			55x75cm	04-aris	10,50 DM
<b>Adam/05 T</b>	Tischdecken	Firma2			64,42 €
Adam Tischdecke 100%BW Teflon behandelt			165x260cm	05-amarantrot	126,00 DM
<b>Adam/03 T</b>	Tischdecken	Firma2			39,88 €
Adam Tischdecke 100%BW Teflon behandelt			165x165cm	03-beige-blau	78,00 DM
<b>Adam/05 T</b>	Stoff	Firma2			39,88 €
Adam Tischdecke 100%BW Teflon behandelt			165x165 cm	05-amarant	78,00 DM
<b>Baroque/00 T</b>	Tischdecken	Firma2			35,28 €
Baroque/00 Tischdecke eingerahmt 100%BW			160x300	00-weiss	69,00 DM
<b>Botanique/03 Kü</b>		Firma2			5,37 €
Botanique, Küchentuch 100 % Baumwolle			60x75cm	03-perle ivoire	10,50 DM
<b>Botanique/06 Kü</b>	Stoff	Firma2			5,37 €
Botanique, Küchentuch 100 % Baumwolle			60x75cm	06-perle beige rosa	10,50 DM
<b>Baroque/00 T</b>	Tischdecken	Firma2			25,05 €
Baroque/00 Tischdecke eingerahmt 100%BW			160x160cm	00-weiss	49,00 DM
<b>Baroque/00 T</b>	Tischdecken	Firma2			30,17 €
Baroque/00 Tischdecke eingerahmt 100%BW			160x240	00-weiss	59,00 DM
<b>Cactus/07 T</b>	Stoff	Firma2			42,44 €
Cactus Tischdecke 100%BW Teflon behandelt.			165x165 cm	07-orange	83,00 DM
<b>Fayence T</b>		Firma2			0,00 €
Fayence/03 Tischdecke 100%BWVP Pikee vorgewaschen			168x250cm	03-beige	0,00 DM
<b>Fayence T</b>		Firma2			44,99 €
Fayence Tischdecke 100%BW Pikee vorgewaschen			120x120	00-weiss	88,00 DM
<b>GL 19,8 gr Christmas1</b>	Fußabstreifer	Firma 1			10,00 €
Victorian Christmas, Display gross mmmm			100x100cm	Mango	19,56 DM
<b>GL 19,8 gr Roses</b>	Duftbeutel/Sachets	Firma 1			71,10 DM



Automne/06 Küchenhandtuch 100%BW		55x75cm	06-blau	10,50 DM
<b>Automne/03 KÜ</b>	Textil	Firma2		5,37 €
Automne/03 Küchenhandtuch 100%BW		55x75cm	03-beige	10,50 DM
<b>Anemone/04 KÜ</b>	Stoff	Firma 1		5,37 €
Anemone Küchentuch 100%BW		55x75cm	04-anis	10,50 DM
<b>Adam/05 T</b>	Tischdecken	Firma2		64,42 €
Adam Tischdecke 100%BW Teflon behandelt		165x260cm	05-amarantrot	126,00 DM
<b>Adam/03 T</b>	Tischdecken	Firma2		39,88 €
Adam Tischdecke 100%BW Teflon behandelt		165x165cm	03-beige-blau	78,00 DM
<b>Adam/05 T</b>	Stoff	Firma2		39,88 €
Adam Tischdecke 100%BW Teflon behandelt		165x165 cm	05-amarant	78,00 DM
<b>Baroque/00 T</b>	Tischdecken	Firma2		35,28 €
Baroque/00 Tischdecke eingerahmt 100%BW		160x300	00-weiss	69,00 DM
<b>Botanique/03 Kü</b>		Firma2		5,37 €
Botanique, Küchentuch 100 % Baumwolle		60x75cm	03-perle ivoire	10,50 DM
<b>Botanique/06 Kü</b>	Stoff	Firma2		5,37 €
Botanique, Küchentuch 100 % Baumwolle		60x75cm	06-perle beige rosa	10,50 DM
<b>Baroque/00 T</b>	Tischdecken	Firma2		25,05 €
Baroque/00 Tischdecke eingerahmt 100%BW		160x160cm	00-weiss	49,00 DM
<b>Baroque/00 T</b>	Tischdecken	Firma2		30,17 €
Baroque/00 Tischdecke eingerahmt 100%BW		160x240	00-weiss	59,00 DM
<b>Cactus/07 T</b>	Stoff	Firma2		42,44 €
Cactus Tischdecke 100%BW Teflon behandelt.		165x165 cm	07-orange	83,00 DM
<b>Fayence T</b>		Firma2		0,00 €
Fayence/03 Tischdecke 100%BW Pikee vorgewaschen		168x250cm	03-beige	0,00 DM
<b>Fayence T</b>		Firma2		44,99 €
Fayence Tischdecke 100%BW Pikee vorgewaschen		120x120	00-weiss	88,00 DM
<b>GL 19,8 gr Christmas</b>	Fußabstreifer	Firma 1		10,00 €
Victorian Christmas, Display gross mmm		100x100cm	Mango	19,56 DM
<b>GL 19,8 gr Roses</b>	Duftbeutel/Sachets	Firma 1		71,10 DM
19,8 gr Roses		19,8 gr	ohne	71,10 DM
<b>GL 19,8 gr Cranberry</b>	Duftbeutel/Sachets	Firma 1		71,10 DM
19,8 gr Cranberry				71,10 DM
<b>GL 19,8 gr Apple Spi</b>	Duftbeutel/Sachets	Firma 1	gelöscht	71,10 DM
19,8 gr Apple Spice and Cinnamon				71,10 DM

Auch im Formular Artikel gibt es eine Schaltfläche „Suchen“, nach deren Betätigung ein Formular Übersicht geöffnet wird, in dem Sie den gewünschten Artikel auswählen können, den Sie weiter bearbeiten wollen:



Nr	Artikel	Artikeltext	Lieferant
496 gelöscht <input type="checkbox"/>	Adam/03 T	Adam Tischdecke 100%BW Teflon behandelt	Firma2
600 gelöscht <input type="checkbox"/>	Adam/05 T	Adam Tischdecke 100%BW Teflon behandelt	Firma2
667 gelöscht <input type="checkbox"/>	Adam/05 T	Adam Tischdecke 100%BW Teflon behandelt	Firma2
554 gelöscht <input type="checkbox"/>	Anemone/04 KÜ	Anemone Küchentuch 100%BW	Firma 1
498 gelöscht <input type="checkbox"/>	Automne/03 KÜ	Automne/03 Küchenhandtuch 100%BW	Firma2
499 gelöscht <input type="checkbox"/>	Automne/06 KÜ	Automne/06 Küchenhandtuch 100%BW	Firma2
476 gelöscht <input type="checkbox"/>	Baroque/00 T	Baroque/00 Tischdecke eingerahmt 100%BW	Firma2
477 gelöscht <input type="checkbox"/>	Baroque/00 T	Baroque/00 Tischdecke eingerahmt 100%BW	Firma2
478 gelöscht <input type="checkbox"/>	Baroque/00 T	Baroque/00 Tischdecke eingerahmt 100%BW	Firma2
448 gelöscht <input type="checkbox"/>	Botanique/03 Kü	Botanique, Küchentuch 100 % Baumwolle	Firma2
449 gelöscht <input type="checkbox"/>	Botanique/06 Kü	Botanique, Küchentuch 100 % Baumwolle	Firma2

Datensatz: 1 von 23

suchen    neu    Artikel duplizieren    Artikelliste (aktive)    Artikelliste (alle)       löschen    zurück

Datensatz: 1 von 23

Jeder Artikel ist einer Warengruppe zugeordnet, damit sowohl die statistische Auswertung vereinfacht wird als auch die Provisionsberechnung ermöglicht wird. Provisionen sind jeweils Warengruppen, aber niemals einzelnen Artikeln zugeordnet. Zur Verwaltung von Warengruppen gibt es das Formular Warengruppen:

## Warengruppen

### Warengruppen

Warengruppe:  Beschreibung:

zugeordnete Artikel:

Art.-Nr.	Artikel	Artikelname	Lieferant	Menge	Grösse	Color	netto	Währung	VE	mindesteinheit	S
94	GL 19,8 gr Apple Spi	19,8 gr Apple Spice and Cinnamon	Firma 1				71,10	DM			
93	GL 19,8 gr Autumn Ble	Kissen Afternoon Pals Polyesterfüllung	Firma 1				71,10	DM			
111	GL 19,8 gr Cranberry	19,8 gr Cranberry	Firma 1	Stück			71,10	DM			
35	GL 19,8 gr English I	19,8 gr English Ivy	Firma 1				71,10	DM			
603	GL 19,8 gr Roses	19,8 gr Roses	Firma 1		19,8 gr	ohne	71,10	DM	1		1

Datensatz:  von 5

In dieses Formular gelangen Sie auch, wenn Sie im Formular Artikel einen Doppelklick auf das Feld Warengruppe machen.





## Auftragsbearbeitung

Die Beschreibung der Auftragsbearbeitung erfolgt am Beispiel der Aufträge, gilt jedoch sinngemäß auch für die Angebote, Lieferscheine und Rechnungen.

Auftrag

Auftrag-Nr.: A2001/0001	Lieferant: Firma 1	<b>3,00 rückständige Artikel</b>
Kunde: AMADEUS Anke Muck	Versand an: bsb Rheinstraße 111 D 10000 Berlin	
Rechnung an: AMADEUS Anke Muck Marktstr. 2 D 13597 Berlin	Ansprechpartner: Irnhild Bringsken	
Neukunde <input type="checkbox"/>	woher (Messe, Lieferant usw.): messe	
Vertreter: Handelskontor GmbH Horst O. Meyer	Auftragsdatum: 14.01.2001	Lieferdatum: asap
	Versanddatum:	Auftragswährung: €
	Überschrift: Auftrag / Order	

Pos	Anz	Artikel	Artikeltext	Einheit	Grösse	Farbe	E-preis	Rabat	Mw	Mwst %:	Ustwert	Endpreis	Wäh	gel	Lieferdatu	ri
▶ 1	2	GL 19,8 gr Roses	19,8 gr Roses		19,8 gr	ohne	36,35	5,0	2	16,0	11,05	69,07	€	1	14.01.2000	
2	1	GL 19,8 gr Autumn Ble	Kissen Afternoon Pais Polyesterfüllung				36,35	0,0	2	16,0	5,82	36,35	€	0		
3	1	GL 19,8 gr Cranberry	19,8 gr Cranberry	Stück			36,35	0,0	2	16,0	5,82	36,35	€	0		
*	1						0,00	0,0	0	0,0	0,00	0,00	€	0		

Lieferbedingungen: ab Werk	Zwischensumme: 141,78
Zahlung: MO=Rech, Bank Landesbank Berlin GZ zgl. Berliner Sparkass	MwSt. (1: 7 %) 0,00
Bemerkungen: das ist die bem	MwSt. (2: 16 %) 22,68
	Summe: € 164,46

suchen	neu	Lieferschein erzeugen	Rechnung erzeugen	Angebot erzeugen	Auftrag erzeugen	drucken	löschen	zurück
--------	-----	-----------------------	-------------------	------------------	------------------	---------	---------	--------

Datensatz: 1 von 10

Nach Öffnen den Formulars „Auftrag“ sehen Sie stets zunächst den ersten im System gespeicherten Auftrag.

Weitere Aufträge können Sie mittels des „Suchen“ - Formulars heraussuchen:

Nr	Datum	Summe	Vertreter	rückständig	Lieferant	Kunde	Fax
A2001/0013	21.02.2001	136,50	DM g²software service gmbh celle	2,00	Firma 2	AMADEUS Anke Muck	<input type="checkbox"/>
A2001/0001	14.01.2001	141,78	€ Handelskontor GmbH Horst C	3,00	Firma 1	AMADEUS Anke Muck	<input type="checkbox"/>
A2001/0002	14.01.2001	71,10	DM g²software service gmbh celle	1,00	Firma 1	AMADEUS Anke Muck	<input type="checkbox"/>
A2001/0012	08.01.2001	213,30	DM Handelskontor GmbH Horst C	2,00	Firma 1	AMADEUS Anke Muck	<input type="checkbox"/>
A2001/0005	11.12.2000	515,00	DM Handelskontor GmbH Horst C	5,00	Firma 2	DECORATION & INNERES A. M	<input type="checkbox"/>
A2001/0006	11.12.2000	515,00	DM Handelskontor GmbH Horst C	5,00	Firma 2	DECORATION & INNERES A. M	<input type="checkbox"/>
A2001/0004	15.11.2000	304,00	DM Handelskontor GmbH Horst C	6,00	Firma 2	DECORATION & INNERES A. M	<input type="checkbox"/>
A2001/0007	15.11.2000	12.678,00	DM Handelskontor GmbH Horst C	101,00	Firma 2	DECORATION & INNERES A. M	<input type="checkbox"/>
A2001/0008	15.11.2000	12.678,00	DM g²software service gmbh celle	101,00	Firma 2	AMADEUS Anke Muck	<input type="checkbox"/>
A2001/0003	15.11.2000	54.615,50	DM Handelskontor GmbH Horst C	1.050,50	Firma 2	DECORATION & INNERES A. M	<input type="checkbox"/>
<b>Summen</b>		82.003,69 DM		1.276,50			

Durch Doppelklicken auf die Auftragsnummer gelangen Sie zum entsprechenden Auftrag.

Nach Betätigen der Schaltfläche „Drucken“ gelangen Sie in das Formular Auftrag drucken, in dem Sie auswählen können, ob Sie einen oder ggf. mehrere Aufträge zunächst in der Bildschirmvorschau sehen wollen, auf dem Drucker ausdrucken wollen oder, falls möglich direkt über die Fax-Software Ihres PC per Fax versenden wollen:

**Auftrag drucken**

**Auftrag drucken:**

von Auftrag:

bis Auftrag:

Im Folgenden sehen Sie eine Bildschirmvorschau eines Auftrags.

**g²software service gmbh**

Tränkeweg 5  
 D 29229 Celle  
 Telefon ++49 (0)5141 330300  
 Telefax ++49 (0)5141 330307  
 Mobil ++49 (0)172 3507069  
 E-mail info@g-quadrat.com  
 USt.-IdNr DE 812 924 922

Rechnungsanschrift / Invoice Address  
 AMADEUS  
 Anke Muck  
 Marktstr. 2

Lieferanschrift / Delivery Address  
 esb  
 Rhinstraße 111

D 13597 Berlin

D 13315 Berlin

Datum	14.01.2001
Kunden-Nr	1636
Telefon	030-54351222
Telefax	030-54351222
USt.-IdNr	DE 136070171

**Auftrag / Order**

Vertreter / Agent  
 Handelskontor GmbH Giesemann

Auftrags-Nr. / Order No  
 A2001/0001

Lieferant / Supplier  
 Firma 1

Rückfragen an / Further Inquiry  
 Irmhild Bringsken

Pos	Anzahl	Beschreibung	Einheit	Größe	Farbe	Mwst	Preis	Gesamt	
	Quantity	Specification	Unit	Size	Color	Tax	Price	Total	
1	2	19,8 gr Roses		19,8 gr	ohne	0	36,35	69,07	
2	1	Kissen Afternoon Pals Polyesterfüllung				2	36,35	36,35	
								Netto	105,42
								MwSt. (1 7 %)	0,00
								MwSt. (2 16 %)	5,82
<b>Gesamt / Total</b>							<b>€</b>	<b>111,24</b>	

Lieferdatum / Delivery Date

asap

Lieferbedingungen / Delivery Terms

ab Werk

Zahlungsziel / Payment Terms

MO=Rech,  
 Bank Landesbank Berlin GZ zgl. Berliner Sparkass  
 BLZ 10050000  
 Konto 6650636000



### Erzeugen einer Rechnung

Unter Benutzung der Schaltfläche „Rechnung erzeugen“ können Sie jederzeit aus einem bestehenden Auftrag eine Rechnung erstellen (alle Angaben werden in eine neue Rechnung kopiert); ebenso können Sie selbstverständlich jederzeit aus einem Auftrag ein Angebot oder einen Lieferschein oder wiederum einen Auftrag erstellen.

Neukunde  Marktstr. 2 D 10000 Berlin

Vertreter: Auftrag zu Rechnung kopieren?

Auftragsdatum:

Pos	Anz	Artikel	Artikeltext	Einheit	Größe	Farbe	E-preis	Rabat	Mw	Mwst %:	Ustwert	Endpreis	Wäh	gel	Lie
1	2	GL 19,8 gr Roses	19,8 gr Roses		19,8 gr	ohne	36,35	5,0	2	16,0	11,05	69,07 €	1	14	01.2000
2	1	GL 19,8 gr Autumn Ble	Kissen Afternoon Pals Polyesterfüllung				36,35	0,0	2	16,0	5,82	36,35 €	0		
3	1	GL 19,8 gr Cranberry	19,8 gr Cranberry	Stück			36,35	0,0	2	16,0	5,82	36,35 €	0		
*	1						0,00	0,0	0	0,0	0,00	0,00	0		

Während der Bearbeitung eines Auftrages werden Sie durch Auswahlmöglichkeiten aus den hinterlegten Kunden- bzw. Lieferantendaten oder auch der Artikeldaten unterstützt:

Auftrag-Nr: A2001/0001 Lieferant: Firma 1 3,00 rückständige

Kunde: AMADEUS Anke Muck

Rechnung an: 

Kunde	Firma	Strasse	Land	PLZ	Ort
AMADEUS Anke Muck	AMADEUS	Marktstr. 2	D	13597	Berlin
bsb Dr. Rainer O. Meyer bsb		Rheinstraß	D	10000	Berlin
DECORATION & INNER	DECORATION & INNERES	Ernst-Block	D	12619	Berlin
g²software service gr	g²software service gmbh	Tränkeweg	D	29229	Celle

Neukunde

Vertreter: Handelskontor GmbH Horst O. Meyer Ansprechpartner: Irnhild Bringsken

woher (Messe, Lieferant usw.): messe

Auftragsdatum: 14.01.2001 Lieferdatum: asap Versanddatum: Auftragswährung: € Überschrift: Auftrag / Order

Pos	Anz	Artikel	Artikeltext	Einheit	Größe	Farbe	E-preis	Rabat	Mw	Mwst %:	Ustwert	Endpreis	Wäh	gel	Lie
1	2	GL 19,8 gr Roses	19,8 gr Roses		19,8 gr	ohne	36,35	5,0	2	16,0	11,05	69,07 €	1	14	
2	1	GL 19,8 gr Autumn Ble	Kissen Afternoon Pals Polyesterfüllung				36,35	0,0	2	16,0	5,82	36,35 €	0		
3	1	GL 19,8 gr Cranberry	19,8 gr Cranberry	Stück			36,35	0,0	2	16,0	5,82	36,35 €	0		
*	1						0,00	0,0	0	0,0	0,00	0,00	0		



Auftragsdatum: 14.01.2001 Lieferdatum: asap Versanddatum: Auftragswährung: € Überschrift: Auftrag / Order

Pos	Anz	Artikel	Artikeltext	Einheit	Grösse	Farbe	E-preis	Rabat	Mw	Mwst %:	Ustwert	Endpreis	Wä
1	2	GL 19,8 gr Roses	19,8 gr Roses		19,8 gr	ohne	36,35	5,0	2	16,0	11,05	69,07	€
2	1	GL 19,8 gr Autumn Ble	Kissen Afternoon Pals Polyesterfüllung				36,35	0,0	2	16,0	5,82	36,35	€
▶	3	GL 19,8 gr Cranberry	19,8 gr Cranberry	Stück			36,35	0,0	2	16,0	5,82	36,35	€
*	1	Artikel	Artikelnummer	Artikeltext		Color	Grösse			0,0	0,00	0,00	
		Anemone/04 KÜ	554	Anemone Küchentuch 100%BW		04-anis	55x75cm						
		GL 19,8 gr Autumn Ble	93	Kissen Afternoon Pals Polyesterfüllung									
		GL 19,8 gr Cranberry	111	19,8 gr Cranberry									
		GL 19,8 gr English I	35	19,8 gr English Ivy									
		GL 19,8 gr Roses	603	19,8 gr Roses		ohne	19,8 gr						

Lieferbedingungen: ab Werk  
 Zahlung: MO=Rech, Bank Landesbank Berlin GZ zgl. Berliner Sparkass  
 Bemerkungen: das ist die bem

Zwischensumme:  
 MwSt. (1: 7 %)  
 MwSt. (2: 16 %)  
 Summe:

D 10000 Berlin

prechpartner: Irmhild Bringsken

Auftragswährung: € Überschrift: Auftrag / Order

Einheit	Grösse		E-preis	Rabat	Mw	Mwst %:
	19,8 gr	€	36,35	5,0	2	16,0
		\$				
		£				
		DM	36,35	0,0	2	16,0
Stück			36,35	0,0	2	16,0
			0,00	0,0	0	0,0

## Auswertungen und Statistiken

In den folgenden Abbildungen sehen Sie eine kleine Auswahl möglicher Auswertungen:

**Auswertungen/Statistik**

Umsatzberichte **Übersichtslisten**

Zu druckender Umsatzbericht

- nach Vertretern
- nach Artikel
- nach Warengruppen
- nach Kunden (mit Details)
- nach Kunden (Übersicht)
- nach Lieferanten

Wählen Sie aus der Liste, um nur Umsätze einer Warengruppe/ eines Kunden/ eines Vertreters usw. zu drucken. Wählen Sie nichts aus, wird alles gedruckt.

Duftbeutel/Sachets  
Fußabstreifer  
Stoff  
Textil  
Tischdecken

Datenquelle

- Angebot
- Auftrag**
- Rechnung
- Lieferschein

Vorschau  
Drucken

Zeitraum

von Monat: 01 Jahr: 2001  
bis Monat: 06 Jahr: 2001

zurück

**Auswertungen/Statistik**

Umsatzberichte **Übersichtslisten**

Datenquelle

- Angebot
- Auftrag**
- Rechnung
- Lieferschein

Liste

- Ausgangsliste
- fällig
- offen
- offen je Lieferant**

Vorschau  
Drucken

Zeitraum

von Monat: 01 Jahr: 2001  
bis Monat: 06 Jahr: 2001

zurück



## offene Aufträge

Dienstag, 12. Juni 2001

(Jahr) &amp; (monat) between 200101 and 200106)

Bestelldatum	Nr	Kunde	Versanddatum	Lieferdatum	Auftragssumme	Lieferant	Lieferbedingungen	offene Positionen
14.01.2001	A2001/0001	AMADEUS Anke Muck Marktstr. 2		as ap	105,42 €	Firma 1	ab Werk	2
14.01.2001	A2001/0002	D 13597 Berlin AMADEUS Anke Muck Marktstr. 2		as ap	71,10 DM	Firma 1		1
08.01.2001	A2001/0012	D 13597 Berlin AMANDA Traudlinda Zink Marktstr. 2			213,30 DM	Firma 1		2
21.02.2001	A2001/0013	D 13597 Berlin- Spandau AMADEUS Anke Muck Marktstr. 2			136,50 DM	Firma2		2
		D 13597 Berlin						
<b>Summe</b>					526,32 DM			



## Auswertungen/Statistik

Umsatzberichte Übersichtslisten

Zu druckender Umsatzbericht

- nach Vertretern
- nach Artikel
- nach Warengruppen
- nach Kunden (mit Details)
- nach Kunden (Übersicht)
- nach Lieferanten

Wählen Sie aus der Liste, um nur Umsätze einer Warengruppe/ eines Kunden/ eines Vertreters usw. zu drucken. Wählen Sie nichts aus, wird alles gedruckt.

AMADEUS Anke Muck  
bsb Dr. Rainer O. Meyer  
DECORATION & INNERES A. Müller  
g²software service gmbh Gunter Giese

Vorschau

Drucken

Datenquelle

Angebot  
Auftrag  
Rechnung  
Lieferschein

Zeitraum

von Monat: 01 Jahr: 2001  
bis Monat: 06 Jahr: 2001

zurück







## Auftragsumsätze nach Artikel

([Jahr] &amp; [monat] between 200101 and 200106)

GL 19,8 gr Cranberry				<b>Summe (gesamt)</b>	<b>3,00</b>	<b>140,17</b>	
19,8 gr Cranberry				Anteil am Gesamtergebnis		26,63%	
Artikelnummer:	111			GL 19,8 gr Autumn Ble			
Monat / Jahr:	01 / 2001			Kissen Afternoon Pals Polyesterfüllung			
Bestelldatum	Auftrag	Anzahl	Endpreis	Artikelnummer:	93		
08.01.2001	A2001.0012	1,00	71,10	Monat / Jahr:	01 / 2001		
<b>Summe (Monat)</b>		<b>1,00</b>	<b>71,10</b>	Bestelldatum	Auftrag	Anzahl	Endpreis
<b>Summe (Jahr)</b>		<b>1,00</b>	<b>71,10</b>	14.01.2001	A2001.0001	1,00	36,35
<b>Summe (gesamt)</b>		<b>1,00</b>	<b>71,10</b>	08.01.2001	A2001.0012	1,00	71,10
Anteil am Gesamtergebnis			13,51%	<b>Summe (Monat)</b>		<b>2,00</b>	<b>107,45</b>
				<b>Summe (Jahr)</b>		<b>2,00</b>	<b>107,45</b>
GL 19,8 gr English I				<b>Summe (gesamt)</b>		<b>2,00</b>	<b>107,45</b>
19,8 gr English Ivy				Anteil am Gesamtergebnis			20,42%
Artikelnummer:	35						
Monat / Jahr:	01 / 2001						
Bestelldatum	Auftrag	Anzahl	Endpreis				
08.01.2001	A2001.0012	1,00	71,10				
<b>Summe (Monat)</b>		<b>1,00</b>	<b>71,10</b>				
<b>Summe (Jahr)</b>		<b>1,00</b>	<b>71,10</b>				
<b>Summe (gesamt)</b>		<b>1,00</b>	<b>71,10</b>				
Anteil am Gesamtergebnis			13,51%				
Automne/06 KÜ							
Automne/06 Küchenhandtuch 100%BW							
Artikelnummer:	499						
Monat / Jahr:	02 / 2001						
Bestelldatum	Auftrag	Anzahl	Endpreis				
21.02.2001	A2001.0013	1,00	10,50				
<b>Summe (Monat)</b>		<b>1,00</b>	<b>10,50</b>				
<b>Summe (Jahr)</b>		<b>1,00</b>	<b>10,50</b>				
<b>Summe (gesamt)</b>		<b>1,00</b>	<b>10,50</b>				

## Bemerkungen

Wir freuen uns auf Ihre Hinweise zur weiteren Verbesserung unserer Software wie auch der Dokumentationen. Senden Sie diese bitte zusammen mit der Angabe, welche Programm- bzw. Dokumentationsversion bei Ihnen vorliegt, an folgende Anschrift:

g²software service gmbh  
Tränkeweg 5

D-29229 Celle  
Telefon: +49 5141 330 300  
Telefax: +49 5141 330 307  
E- Mail: info@g-quadrat.com